

2.5mm pitch



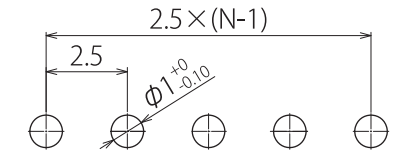
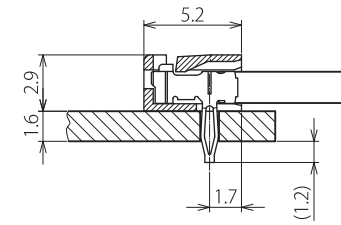
BLO2 series

ボードイン Board in

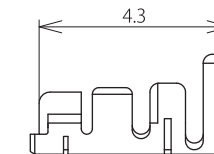
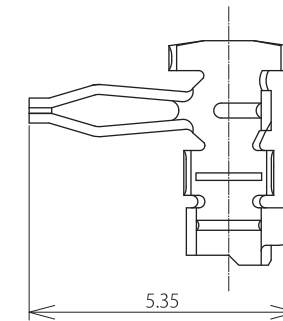
BLO2 series

組立レイアウト ASSEMBLY LAYOUT

基板レイアウト PCB LAYOUT



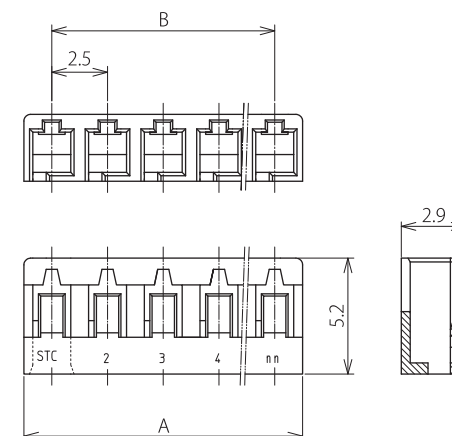
端子 TERMINALS



品番 Part No.	ワイヤレンジ Wire range mm ² AWG	被覆外径 Ins. dia.	数量/ リール Quantity/ Reel	備考 Remarks
M BLO2C5-001S	0.13~0.33mm ² AWG#26~22	φ1.66 MAX.	10,000 × 5R	黄銅 Brass

ハウジング HOUSING

BLO2H5-□□N0



極数 Poles	品番 Part No.	A	B	包装数量 Package
05	BLO2H5-05N0	12.5	10.0	1,000
06	BLO2H5-06N0	15.0	12.5	1,000

仕様 SPECIFICATION

極数 Poles	5, 6P
ピッチ Pitch	2.5mm
定格電圧 Rated Voltage	250V
定格電流 Rated Current	3A MAX. *
耐電圧 Withstand Voltage	AC800V r.m.s./min.
接触抵抗 Contact Resistance	10mΩ MAX.
絶縁抵抗 Insulation Resistance	1000MΩ MIN. /DC500V
使用温度範囲 Temperature Range	-25°C ~ +90°C
適用基板厚 PCB Thickness	1.2mm, 1.6mm

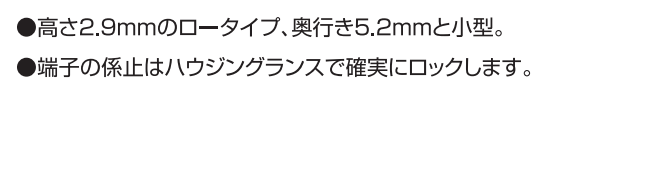
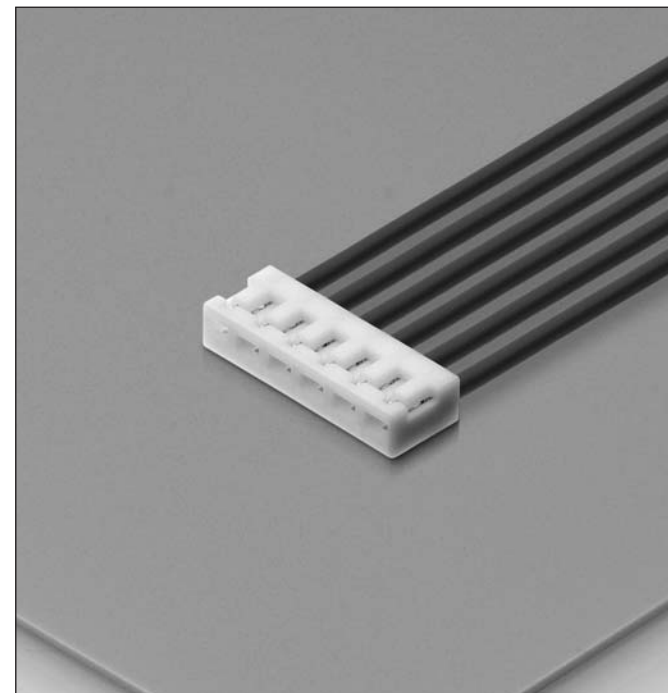
* 定格電流は、最大適用電線使用時になります。
* Above rated current shows when using the maximum wire size.

部品 PARTS 材質 MATERIALS

部品名 Parts	構成 Component parts	材質 Materials
ハウジング Housing	成形品 Molding	66ナイロン (UL94V-0) 66Nylon(UL94V-0)
端子 Terminal	プレス品 Stamping	黄銅/錫めっき Brass / Tin plating

特徴 FEATURE

- 2.5mmピッチでライトアングル。
- 高さ2.9mmのロータイプ、奥行き5.2mmと小型。
- 端子の係止はハウジングランスで確実にロックします。
- 2.5 mm pitch right angle Connector.
- Miniaturized design, height 2.9 mm and depth 5.2 mm.
- Terminal retention by Housing lance enables sure lock.



車載コネクタ
Automotive Connector

防水コネクタ
Waterproof Connector

中継コネクタ
Wire to Wire Connector

基板コネクタ
PCB Connector

連続端子
Terminal

工具
Tool

索引
Index

車載コネクタ
Automotive Connector

防水コネクタ
Waterproof Connector

中継コネクタ
Wire to Wire Connector

基板コネクタ
PCB Connector

連続端子
Terminal

工具
Tool

索引
Index